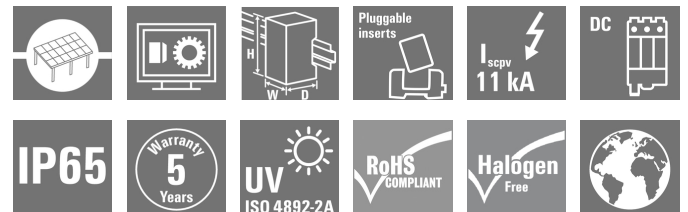


PV 215S0F3CXXV100TA1PA15LWW

Weidmüller Interface GmbH & Co. KG
 Klingenbergstraße 26
 D-32758 Detmold
 Germany

www.weidmueller.com



Allgemeine Bestelldaten

Ausführung	Photovoltaik, Bestücktes Gehäuse, Generatoranschlusskasten, 1500 V, mit Sicherungshalter, Überspannungsschutz II, Verschraubung, für Wandmontage, Lasttrennschalter, Horizontal, Stromüberwachung, Spannungsüberwachung
Best.-Nr.	8000122737
Typ	PV 215S0F3CXXV100TA1PA15LWW
GTIN (EAN)	4099986854765
VPE	1 Stück

Erstellungs-Datum 15. Februar 2024 15:46:31 MEZ

PV 215S0F3CXXV100TA1PA15LWW

Weidmüller Interface GmbH & Co. KG
 Klingenbergstraße 26
 D-32758 Detmold
 Germany

www.weidmueller.com

Technische Daten

Abmessungen und Gewichte

Tiefe	300 mm	Tiefe (inch)	11,811 inch
Höhe	636 mm	Höhe (inch)	25,039 inch
Breite	847 mm	Breite (inch)	33,346 inch
Nettogewicht	14.239,08 g		

Ausgänge DC

Anzahl Ausgänge DC	2
--------------------	---

Eingänge DC

Anzahl Eingänge DC	15	Position der Sicherungen	positive und negative Eingänge
Sicherung	leere Sicherungshalter		

Elektrische Eigenschaften DC

Bemessungsspannung	1.500 V	Erdung	Direkt an der VPU
Schaltleistung	400 A (DC21B 1500 V)	Überspannungsschutz DC-Seite	1500 V Typ II

Gehäuse

Montageart	Wandmontage	Schutzart	IP65
------------	-------------	-----------	------

Normen und Standards

Normen	EN 61439-2:2011, IEC 61439-2 ed 3.0
--------	-------------------------------------

Strangüberwachung DC

Spannungsüberwachung	Solar SMS	Stromüberwachung	Solar SMS
Temperaturüberwachung	Solar SMS	Überwachungsfunktion	Solar SMS

Allgemeine Daten

Einbauort	Geschützter Außenbereich (> 1 km vom Meer)	Normen	EN 61439-2:2011, IEC 61439-2 ed 3.0
Schutzart	IP65		

Eingänge

Anzahl der Maximum Power Points	1	Sicherungsart	leere Sicherungshalter
Sicherungseinsatz	10 x 85 mm	Sicherungseinsatz Standard	IEC 61439-2 ed 3.0

Elektrische Kennwerte

Bemessungsspannung DC	1.500 V
-----------------------	---------

PV 215S0F3CXXV100TA1PA15LWW

Weidmüller Interface GmbH & Co. KG
 Klingenbergstraße 26
 D-32758 Detmold
 Germany

www.weidmueller.com

Technische Daten

Gehäuse

Anschlussart String	Interner Anschluss (Kabeldurchführung mit Kabelverschraubung)	Gehäusebefestigung	Befestigungslaschen
Isolierstoff	Polyester glass-fibre reinforced, Polycarbonate	Montageart	Wandmontage

Überspannungsschutz DC-Seite

Kurzschlussfestigkeit I _{SCPV}	19 A	Normen	EN 61439-2:2011, IEC 61439-2 ed 3.0
Überspannungsschutz DC-Seite	1500 V Typ II		

Klassifikationen

ETIM 6.0	EC002928	ETIM 7.0	EC002928
ETIM 8.0	EC003857	ETIM 9.0	EC003857
ECLASS 9.0	22-57-92-03	ECLASS 9.1	22-57-02-90
ECLASS 10.0	22-57-02-90	ECLASS 11.0	22-57-02-92
ECLASS 12.0	22-57-02-92	ECLASS 13.0	22-57-02-92

Downloads

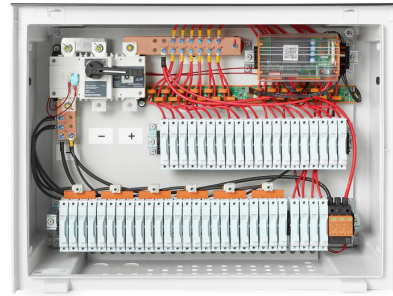
Zulassung / Zertifikat / Konformitätsdokument	EU Declaration of Conformity Combiner Boxes monitored
Technische Dokumentation	Mechanical Drawing Electrical Drawing
Anwenderdokumentation	User Manual PV DC Combiner Boxes
Kataloge	Catalogues in PDF-format

PV 215S0F3CXXV100TA1PA15LWW

Weidmüller Interface GmbH & Co. KG
Klingenbergstraße 26
D-32758 Detmold
Germany

www.weidmueller.com

Zeichnungen



PV 215S0F3CXXV100TA1PA15LWW

Weidmüller Interface GmbH & Co. KG
 Klängenbergstraße 26
 D-32758 Detmold
 Germany

Zeichnungen

www.weidmueller.com

Combiner Box Name Description

PV 2 24 S0 FX CXX VX OX TXPX 15 P F ES

